

A R T H U R
V A U T I E R



P A Y S A G I S T E
C O N C E P T E U R
U R B A N I S T E



Maîtrise d'ouvrage : Association de Préfiguration du Grand Site, Le Canal du Midi du Malpas à Fonseranes

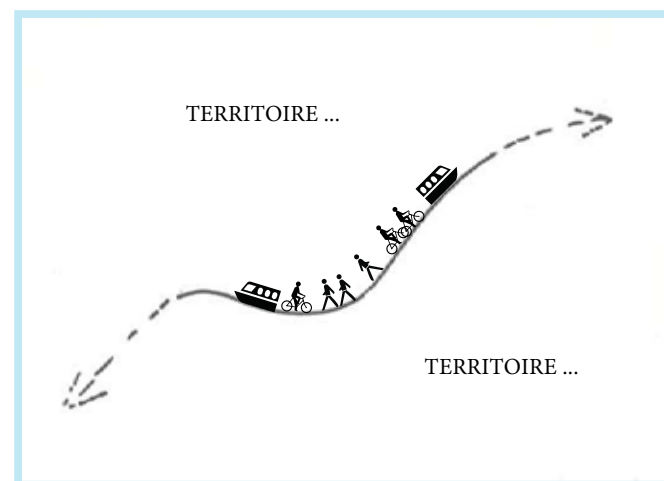
Equipe : Arthur Vautier + ALEP Paysagistes + Véronique Mure

Localisation : Hérault (31)

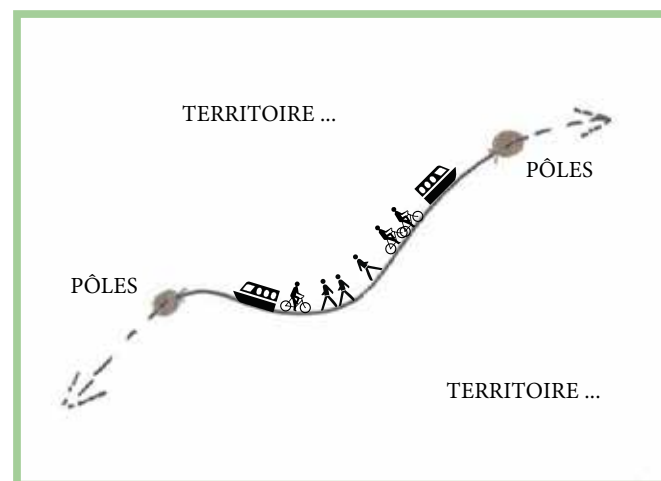
Montant de l'étude (étude personnelle) : 5 000 euros

Superficie : 4 500 ha

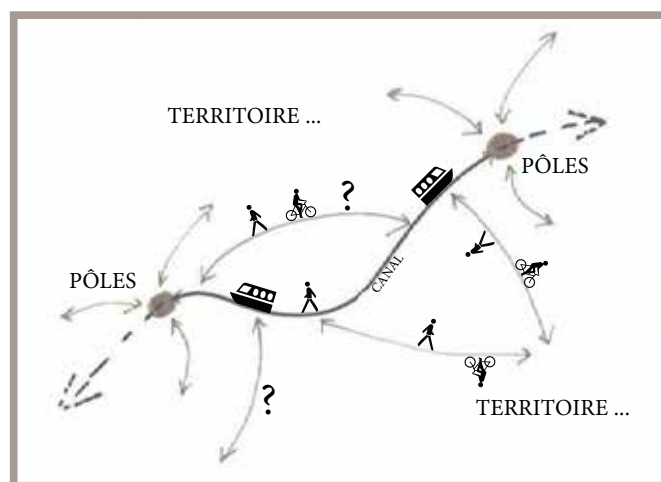
Rédaction de la note argumentaire pour la préfiguration d'une OGS Canal du Midi du Malpas de Fonseranes. Le territoire du Grand Site de France en projet porte sur une portion du Canal du Midi et notamment trois ouvrages majeurs : le tunnel du Malpas, les neuf écluses de Fonseranes et le pont-canal sur l'Orb. Et plusieurs sites patrimoniaux comme l'oppidum d'Ensérune, l'étang de Montady et la Voie Domitienne.



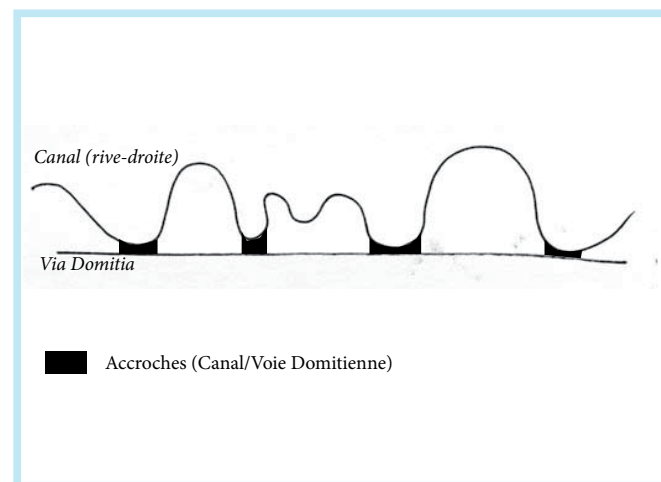
1. Le Canal du Midi : un axe de transit majeur à conforter, un fort potentiel de desserte à développer



2. Des pôles d'accueil à renforcer, des synergies à activer



3. Une fréquentation à diffuser sur le territoire



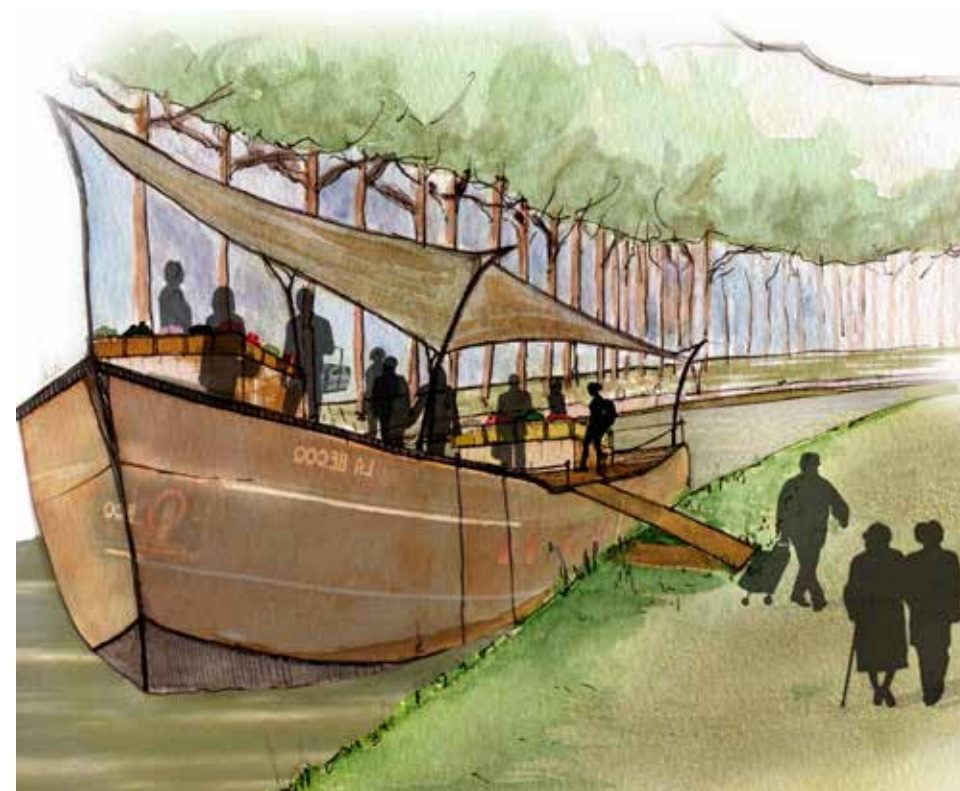
4. Une notoriété du Canal du Midi à exploiter pour favoriser la mise en valeur de la Voie Domitienne.



DES ESPACES DE REPOS ET DE CONTEMPLATION

Une réflexion sur l'épaisseur, quelque peu en retrait de l'ouvrage apparaît comme une nouvelle orientation.

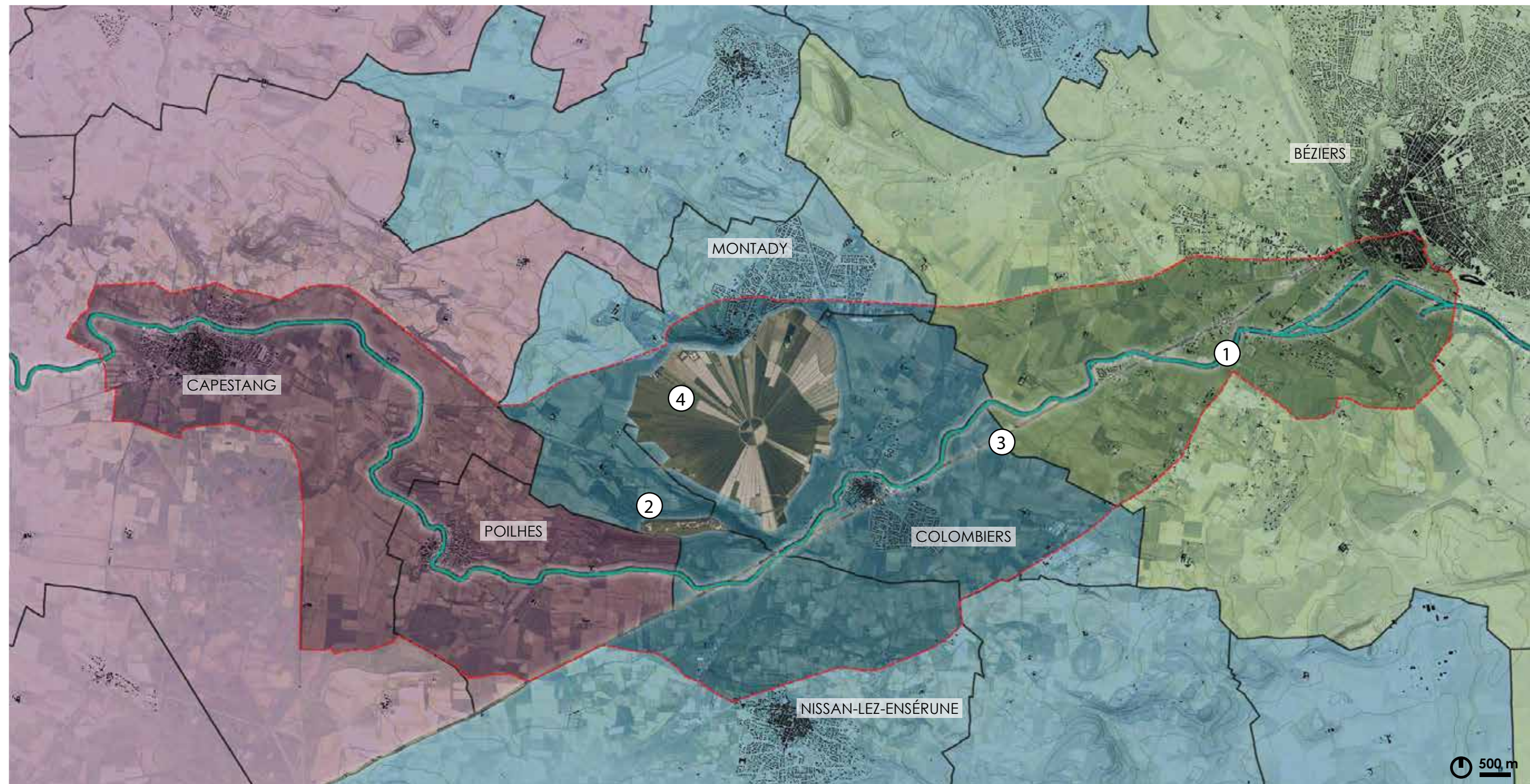
En accord avec une demande de l'offre en ballades la mise en place d'espaces de repos permettant de valoriser ces points de vue est proposée. L'intérêt étant de créer, à la manière des ouvrages hydraulique sur le Canal, des «événements» le long des différents parcours.



UNE PÉNICHE MARCHÉ

Le Canal conçu pour le commerce s'en est détourné. Nombreux sont ceux qui rêvent de revoir le transport de marchandise revenir sur le Canal. Le projet propose la mise en place d'une «péniche marché» pour rappeler le lien historique entre la voie d'eau et l'agriculture.

PRÉFIGURATION OPÉRATION GRAND SITE CANAL DU MIDI



Communes concernées par le projet de Grand Site :

- Communauté d'agglomération Béziers-Méditerranée : Béziers
- Communauté de communes de la Domitienne : Colombiers, Montady, Nissan-lez-Ensérune
- Communauté de communes Sud-Hérault : Poilhes, Capestang
- Limite communale

- ① Canal du Midi
- ② Ensérune
- ③ Voie Domitienne
- ④ Etang de Montady

Ce périmètre est celui dans lequel les partenaires imaginent le Grand Site. Il s'appuie aujourd'hui sur les limites qui permettent de faire le "tour du site". Côté Est, il s'arrête au pied de l'acropole et côté Ouest, à la maison Cartonnière de Capestang en prenant en compte la zone sensible UNESCO du Canal du Midi. Au Nord et au Sud, les routes départementales marquent visuellement et physiquement ce périmètre pressenti.

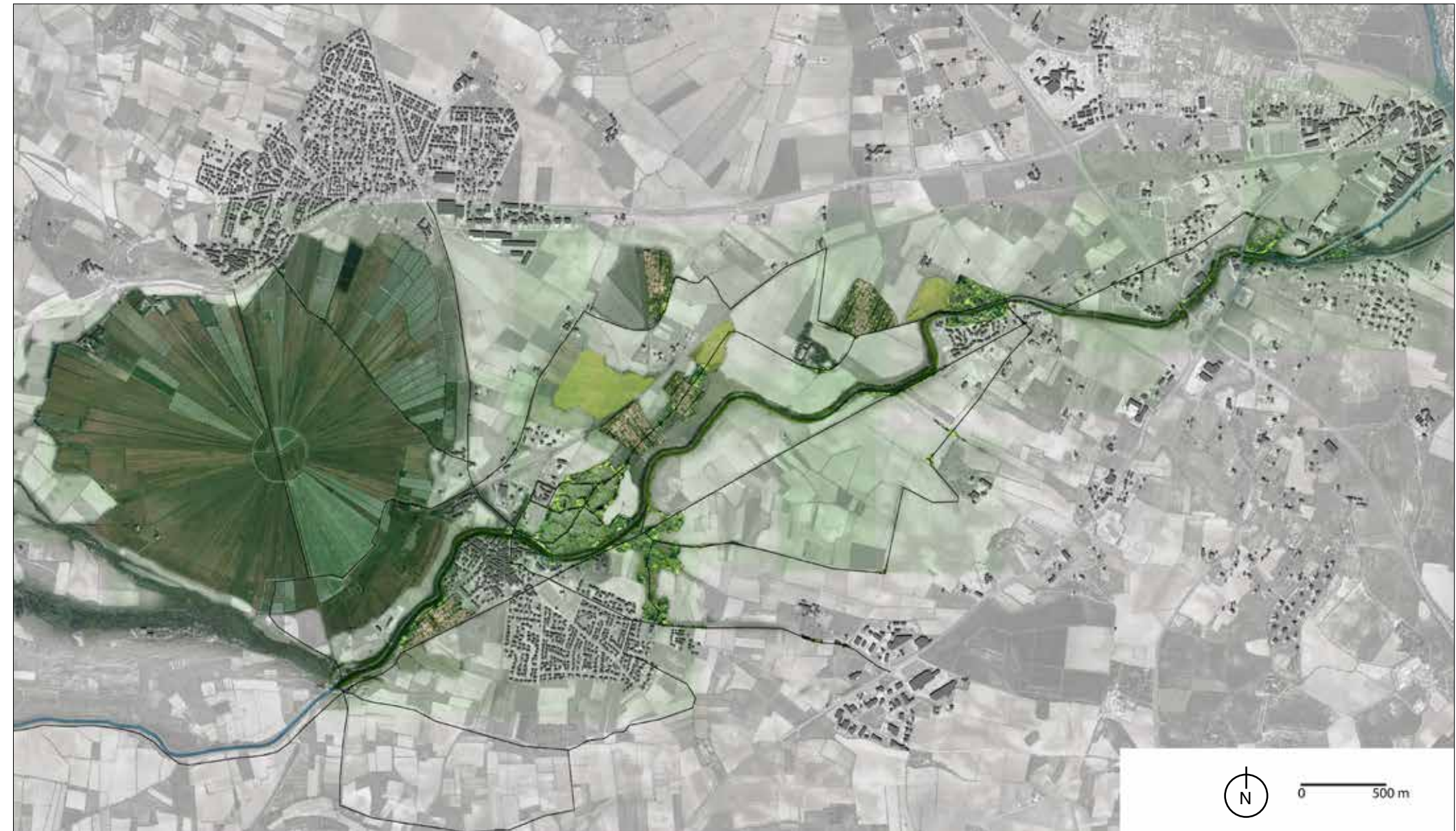


DES JARDINS POTAGERS PARTAGÉS

Des jardins aménagés à proximité des espaces urbanisés pour créer des espaces d'aménités, à destination des résidents mais également des visiteurs qui peuvent y accéder. Le maraîchage est mis en place dans le secteur pour diversifier l'activité agricole.

UN PARC D'AGRÉMENT

Ce motif est mis en place à proximité des points d'accroches sur le grand territoire (ponts) et des zones urbanisées. Il permet de réaliser des promenades courtes pour les résidents et visiteurs et offre des espaces de détente. Il est à la fois un lieu de passage et un lieu où l'on s'arrête.



PARC LINÉAIRE



Agrément



Prairie

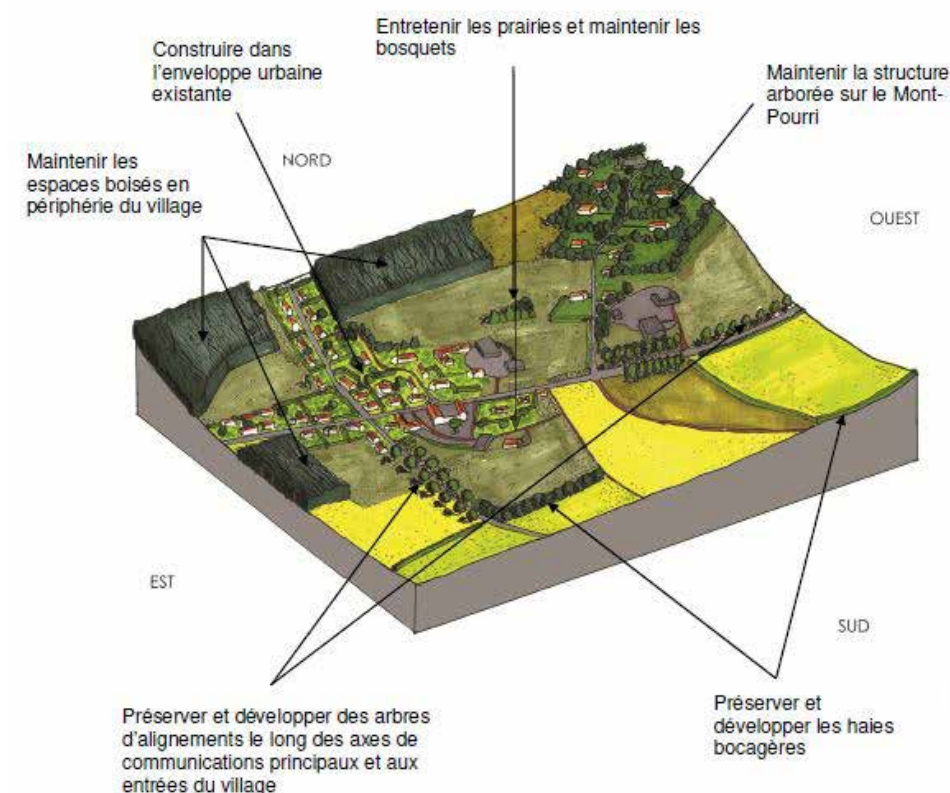


Alignement du Canal

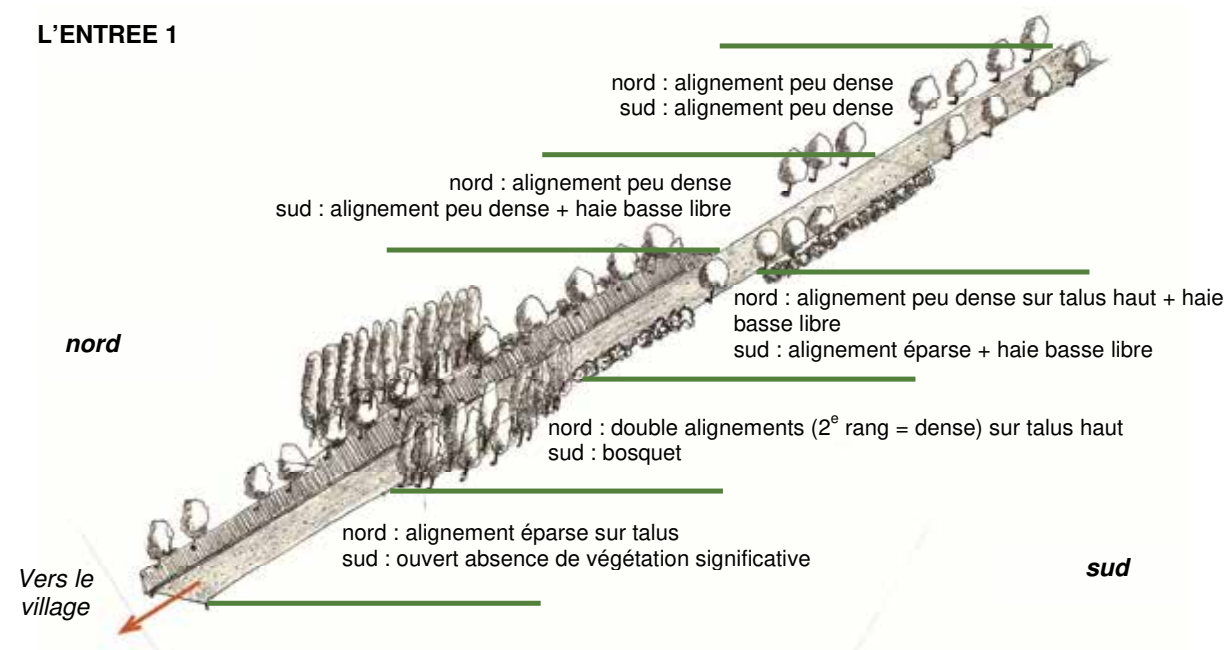
DIAGNOSTIC PAYSAGER PLU - SAINT-AUBIN

Maîtrise d'ouvrage : Commune de Saint-Aubin
 Equipe : Arthur Vautier pour Diverscités
 Localisation : Hauts-de-France (62)
 Montant (étude personnelle) : 3 500 euros
 Superficie : environ 450 ha + contexte territorial

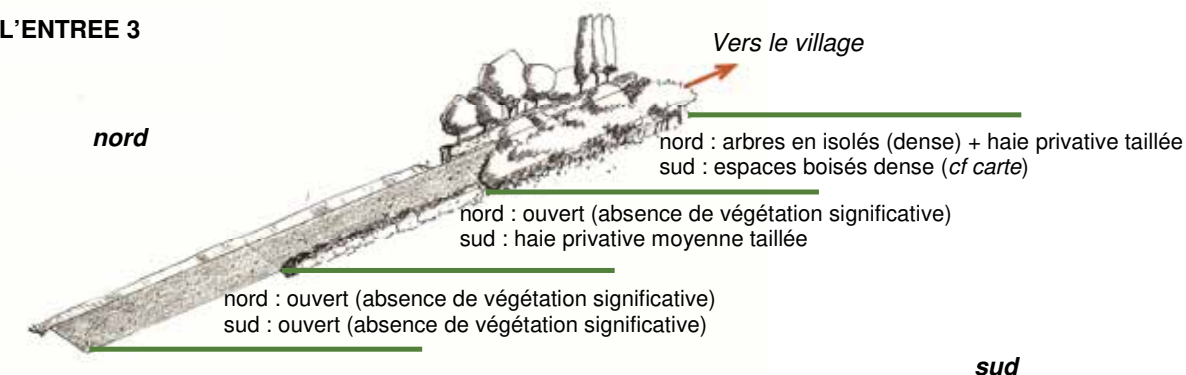
Rédaction du diagnostic paysager et urbain (+ fiche patrimoine) de la commune de Saint-Aubin (62) dans le cadre de la révision du PLU.



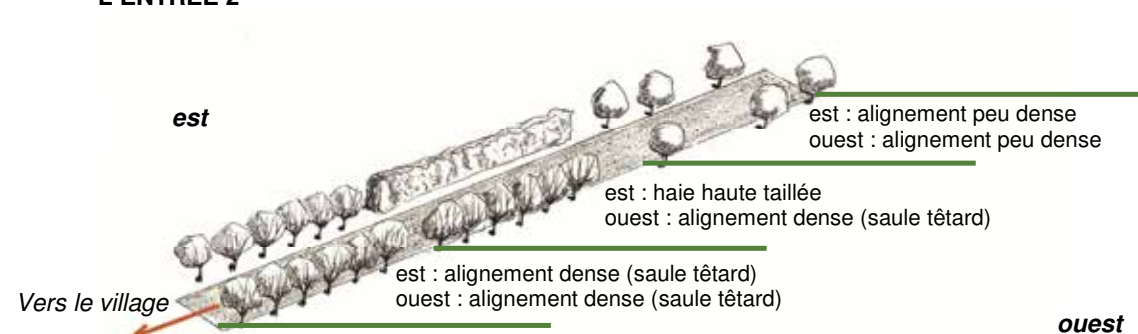
L'ENTREE 1



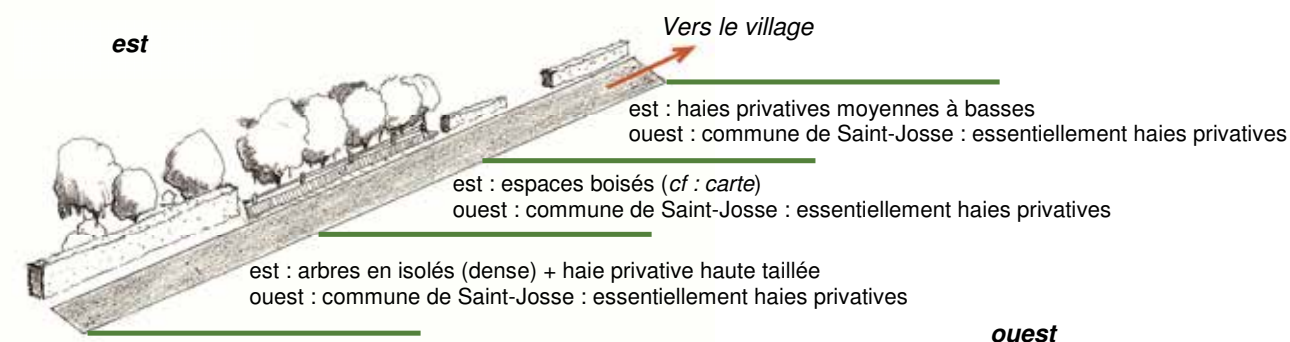
L'ENTREE 3



L'ENTREE 2



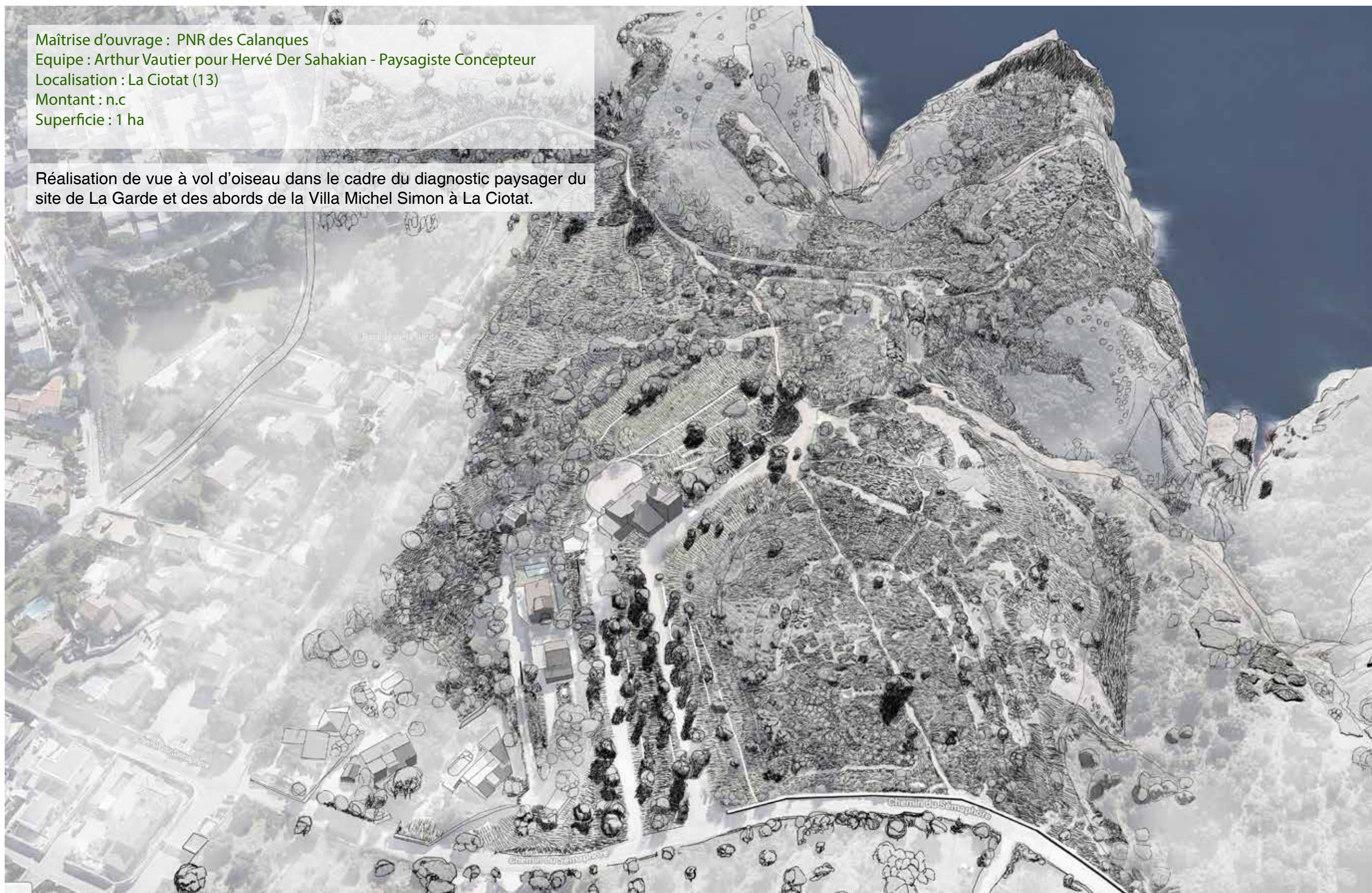
L'ENTREE 4



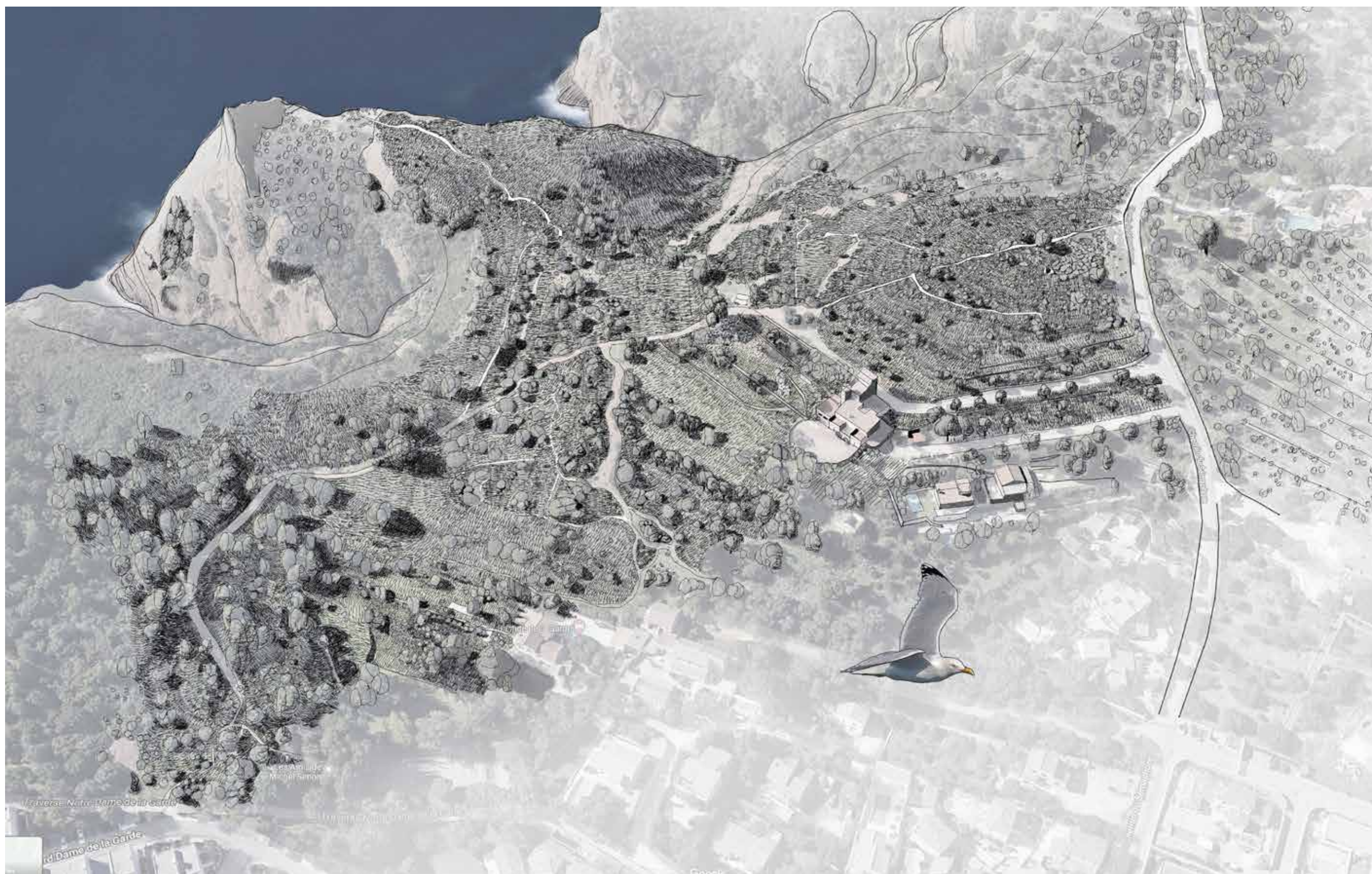
MAISON DU PARC DES CALANQUES - LA CIOTAT

Maîtrise d'ouvrage : PNR des Calanques
 Equipe : Arthur Vautier pour Hervé Der Sahakian - Paysagiste Concepteur
 Localisation : La Ciotat (13)
 Montant : n.c
 Superficie : 1 ha

Réalisation de vue à vol d'oiseau dans le cadre du diagnostic paysager du site de La Garde et des abords de la Villa Michel Simon à La Ciotat.



MAISON DU PARC DES CALANQUES - LA CIOTAT



PLACE CORENTIN CELTON - ISSY-LES-MOULINEAUX

Maîtrise d'ouvrage : ACTEVI (Action Citoyenne pour les Transports et l'Environnement de la Ville d'Issy-les-Moulineaux)

Equipe : Arthur Vautier

Localisation : Issy-Les-Moulineaux (92)

Superficie : 4500 m²

Les orientations d'aménagements et les pièces graphiques ont servi de support de discussion dans le cadre d'une initiative citoyenne.

Le parvis Corentin Celton ne dispose que de très peu d'équipements : un kiosque à journaux, quelques bacs, une station pour deux roues. Les seules animations sont la terrasse du Café Français et les marchés du dimanche, du mardi matin et du jeudi, ces derniers étant de moins en moins fréquentés tant par les commerçants que par les isséens.

Ouverte à tous les vents, la grande esplanade est entièrement minérale et est surtout un lieu de passage entre la ville et l'hôpital Corentin Celton ou la Roseaie : Faute d'aménagements, d'ombrage et de mobilier urbain, les gens ne s'arrêtent pas.

Dans la mesure où il est primordial de préserver l'emplacement du marché, le projet a été localisé dans la zone nord-est de la place, entre le marché et l'hôpital.



Vue à vol d'oiseau : Désimperméabilisation, végétalisation, gestion et scénographie de l'eau

Le parti prit d'aménagement et la dépose ponctuelle des dalles existantes pour désimperméabiliser un certain nombre de zone tout en conservant une porosité et dans le respect du calepinage existant.

L'objectif étant de réduire les îlots de chaleurs, favoriser la gestion des EP par une perméabilité des sols tout en recherchant à recréer des sols fertiles et en favorisant le retour du vivant.

Dans le même temps, il s'agit de rendre plus attractif cet espace par la mise en place d'un mobilier et d'aménagements urbains qualitatifs. De recréer des aménités et des raisons de s'arrêter sur ce grand équipement public.



Plan de masse : réduction

PLACE CORENTIN CELTON - ISSY-LES-MOULINEAUX



Existant



Vue projetée

2018 JARDIN PRIVÉ - CELONY

Maîtrise d'ouvrage : Client privé

Equipe : Arthur Vautier pour Les Jardins de Tara

Localisation : Célony (13)

Montant : 150 000 €/HT

Superficie : 3000 m²

Il s'agit d'un jardin à flanc de colline dominé par une maison d'architecture contemporaine en cours de rénovation. Le terrain se caractérise par une topographie marquée et une vue ouverte sur bassin d'Aix les Milles. Le maintien d'une partie de la trame agricole originelle a permis, dans ce secteur, de conserver une ambiance relativement préservée.

L'ambition était donc ici de se réapproprier les anciennes terrasses de culture. Je propose ici la valorisation de ces terrasses (restanques) et un aménagement peu interventionniste par « touches ». L'objectif est de proposer des espaces jardinés constitués de plantes rustiques s'organisant autour d'une végétation spontanée laissée en dynamique naturelle mais partiellement jardinée (fauche ponctuelle, sélection des plantes et herbes par des actions de desherbage manuel).

Je décide de privilégier un projet par la gestion plutôt qu'un plan global dessiné. Peu de pièces graphiques sont produites dans l'élaboration du jardin et les décisions d'aménagement se prennent in-situ en accord avec le client, l'assistance à maîtrise d'ouvrage et les corps de métier lors de réunions de chantier régulières.

Je propose ici de faire projet en gérant l'existant (sélection de végétaux, ouverture des vues et des milieux, réutilisation des pierres du site issues des terrassements pour reconstituer des murs en pierres sèches) tout en développant une palette végétale typiquement méditerranéenne sur des zones stratégiques pour finalement faire émerger une colline jardinée adaptée aux contraintes du milieu.

La création du jardin se poursuit à travers son entretien régulier où s'alternent opérations de plantations, de fauchages, remplacement de plantes par des variétés plus adaptées selon l'évolution du jardin, les attentes des clients et les aléas.



Espace jardiné sur terrasse de culture - chemin formé par fauche - prairie en dynamique naturelle partiellement gérée



Pelouse - talus en dynamique naturelle partiellement géré - terrasse de culture



LA P'TITE RESTANQUE - CABRIÈS

Maîtrise d'ouvrage : Client privé

Equipe : Arthur Vautier & Paysage D'iCi,

Localisation : Cabriès (13)

Montant : 5 000 euros

Superficie : 30 m²

L'espace à aménager présente un sol meuble composé d'une terre sableuse, de gravats de toutes natures.

L'espace à aménager comprends deux niveaux :

- une bande de 10 x 1,80 m plantée d'un olivier, un palmier et un prunier dépérissant bordée d'un mur en pierre maçonné ;
- une bande de 9 x 0,85 m plantée d'un yucca et de lierres bordée d'un grillage souple et d'un mur de mauvaise facture composé de pierre et gravats de chantier.

La première étape consiste à déplanter le prunier, supprimer le yucca et abattre le palmier monumental disproportionné par rapport au jardin et devenu dangereux.

Au vu de l'accès délicat et de la taille de l'arbre à abattre, nous abandonnons tout de suite l'idée d'extraire sa souche, nous allons devoir composer autour et au-dessus.

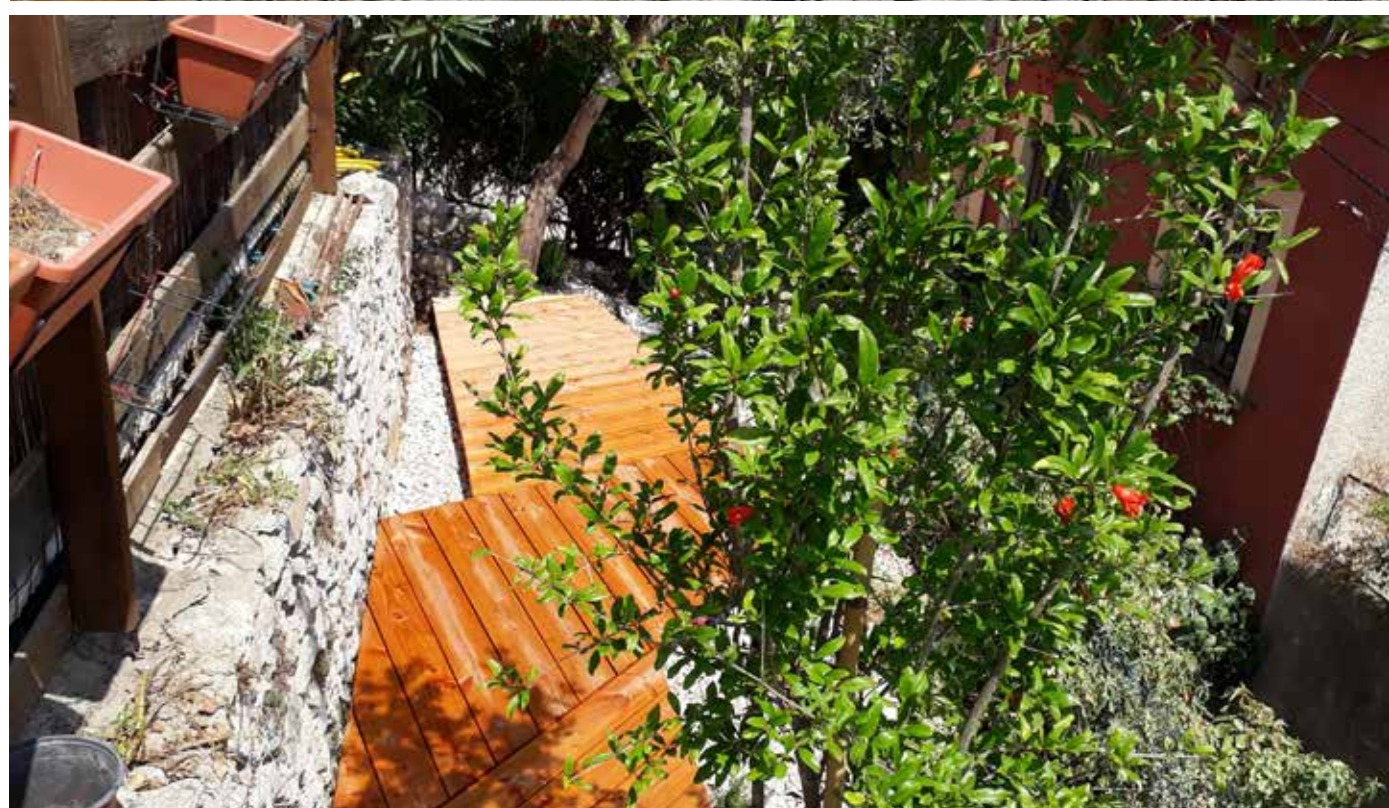
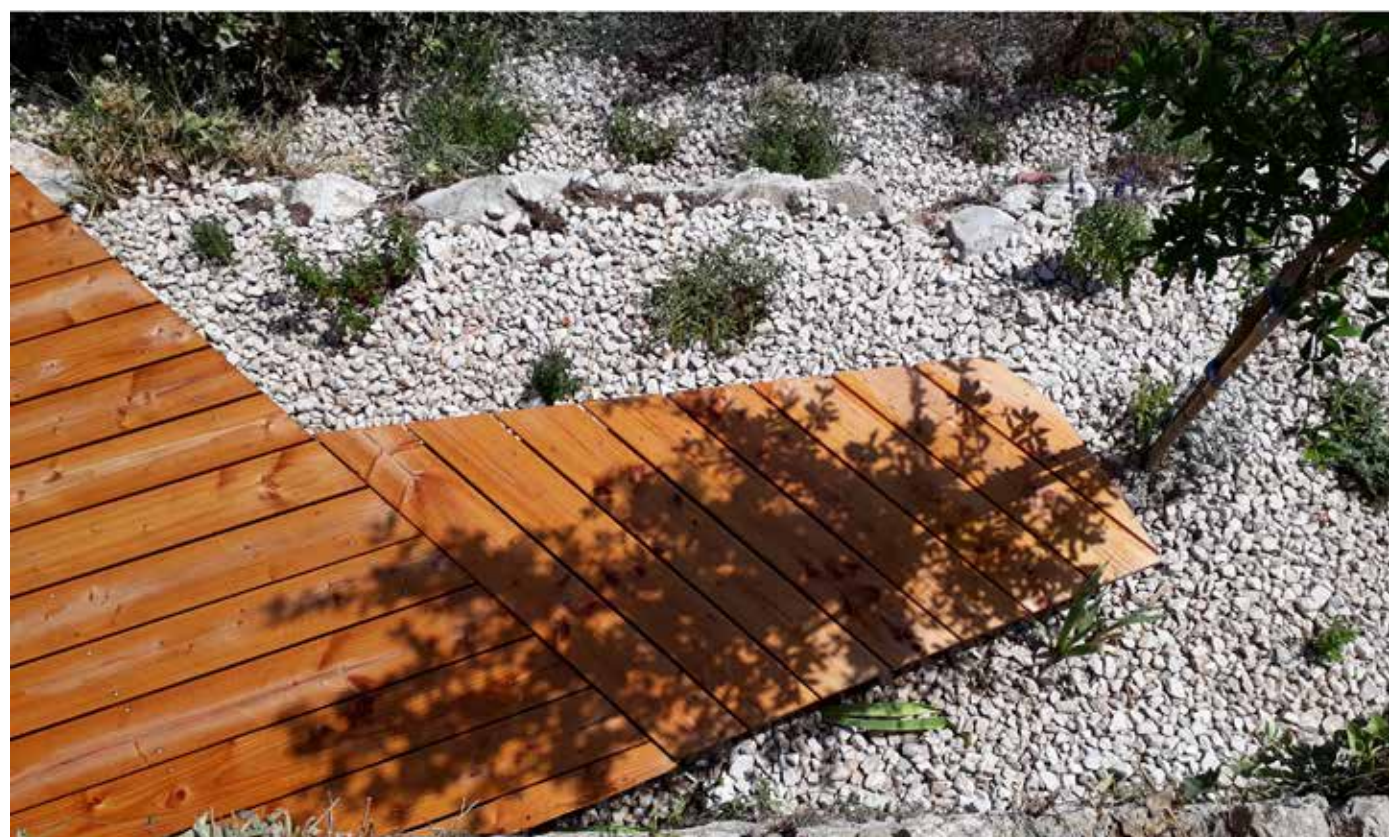
Nous proposons la réalisation d'un appontement à 20 cm du sol faisant office de passerelle mais également d'estrade et de belvédère. Sa forme permet d'y installer une chaise longue, de s'y allonger, de s'y déplacer et d'approcher au plus proche et de manière confortable du bord de la restanque.

A proximité du mur, la terrasse est maintenue grâce à un plot béton armé ancré dans le sol laissant possible une intervention future pour la réfection du mur. La structure du ponton étant indépendante de ce dernier.

Le ponton connecte à la fois l'escalier et l'olivier à un grenadier à fruits. Il facilite l'arrosage manuel du jardin (si besoin) dépourvu d'arrosage automatique.

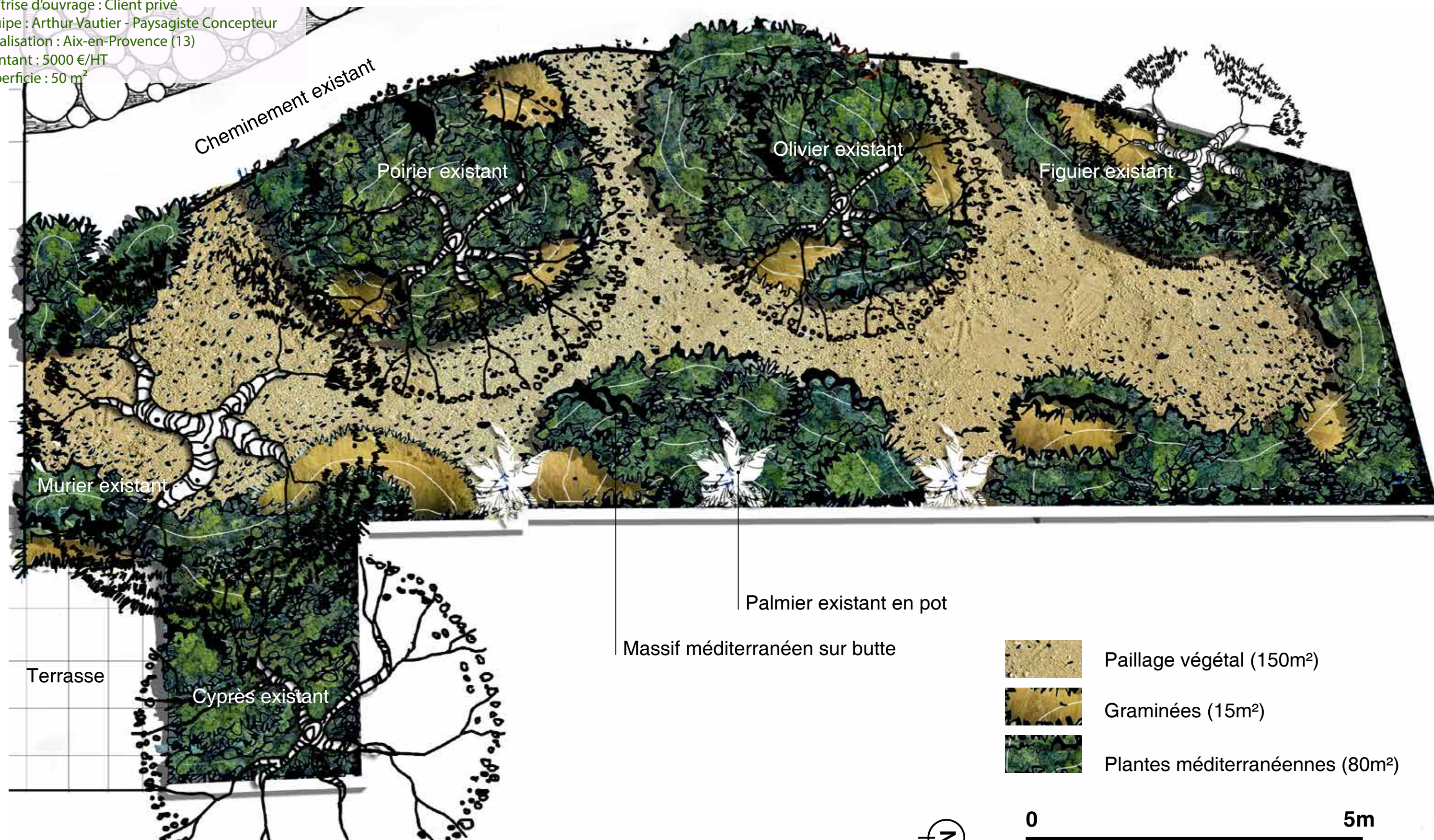
Du ballast est utilisé comme paillage minéral et contraste avec le ponton en bois.





RUE DE LA FOURANE - AIX-EN-PROVENCE

Maîtrise d'ouvrage : Client privé
 Equipe : Arthur Vautier - Paysagiste Concepteur
 Localisation : Aix-en-Provence (13)
 Montant : 5000 €/HT
 Superficie : 50 m²





Ampelodesmos mauritanicus



Iris unguicularis



Cistus salviifolius



Euphorbia characias subsp. *wulfenii*



Salvia interrupta



Lomelosia cretica



Erigeron karvinskianus



Geranium sanguineum



Catananche caerulea



Pennisetum alopecuroides 'Hameln'



Pennisetum villosum



Stipa barbata



• EN COURS

RUE AUMONE VIEILLE - AIX-EN-PROVENCE

Maîtrise d'ouvrage : Client privé

Equipe : Arthur Vautier - Paysagiste Concepteur

Localisation : Aix-en-Provence (13)

Montant : N.C

Superficie : 50 m²

Dalle affleurante
existante

Pas japonais

Terrasse en bois
(clase 4)





• EN COURS

RUE AUMONE VIEILLE - AIX-EN-PROVENCE



Existant



Projeté

